

ADVERTISING GUIDE

YOUTECH

| E X P E R I E N C E T E C H N O L O G Y |

FORMATI STANDARD

YOU**T**TECH

| E X P E R I E N C E T E C H N O L O G Y |

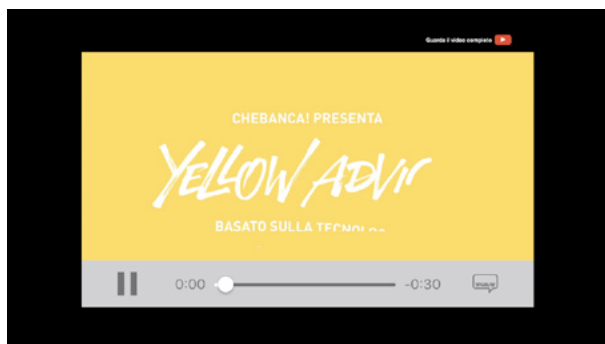
FORMATI STANDARD

VIDEO PUBBLICITARIO

Parte in automatico allo sfoglio del magazine, ha i comandi e si può stoppare, se non si ferma non si può scorrere oltre nella rivista, poi rimane visibile ultimo frame video

caratteristiche tecniche video:

preferibilmente 1024x768 pixel, altrimenti avrà le fasce nere sopra e sotto, .mov, codec H264



PAGINA PUBBLICITARIA

Può avere aree sensibili (link a siti esterni su una o più parti di pagina)

caratteristiche tecniche:

Dimensione: 1024x768 pixel, 72 dpi, metodo colore RGB, .jpg

Dalla base dell'impianto sarà necessario lasciare una distanza di almeno 150 pixel, 150 pixel dalla parte superiore e 100 pixel dai lati. Tra un'area sensibile e l'altra ci devono essere almeno 150 pixel e le aree da toccare non devono essere più strette di 50x50 pixel



VIDEO MASTHEAD

Il video in questo caso NON ha i comandi appare e poi scompare proprio come i banner pubblicitari web

caratteristiche tecniche video:

dimensione: 1024x576, .mov, codec H264



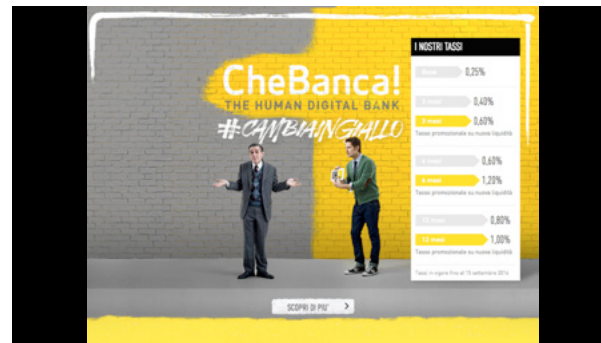
FORMATI STANDARD



PAGINA INTERATTIVA

Si possono inserire aree sensibili e scorrevoli. Servono testi e/o immagini con relative indicazioni per posizionamento

caratteristiche tecniche come pagina pubblicitaria



PAGINA INTERATTIVA "CANCELLA"

Si può cancellare una porzione di pagina tenendo conto di lasciare una zona libera, preferibilmente a piede, per permettere lo scorrimento alla pagina successiva, in cui è possibile inserire aree sensibili. Devono essere fornite 2 immagini della stessa dimensione. La prima visibile che sarà quella cancellabile, la seconda che appare cancellando.



VIDEO PUBBLICITARIO BANNER

Il video in questo caso NON ha i comandi, appare in automatico e una volta finito rimane visibile l'ultimo frame video

caratteristiche tecniche video:

dimensione: 1024x150, .mov, codec H264

CONTENUTI MULTIMEDIALI

Vengono qui sotto indicate alcune possibilità di contenuti interattivi inseribili.

La nostra redazione/produzione è a vostra disposizione per la personalizzazione del vostro spazio pubblicitario



LINK

- È possibile inserire link su una o più parti di pagina.
VI PREGHIAMO DI NON RENDERE CLICCABILE
L'INTERA PAGINA



VIDEO

Codec: H264

Formato: mov

Estensione del file: .mov

Dimensione max del video: 10 mb



PHOTOGALLERY

Quantità max fotografie: 15

Dimensioni fotografie: 1024x768 pixel

Formato: .jpg

Colore: RGB

Risoluzione: 72 dpi



PHOTOGALLERY A 360°

**SCATTI DEL PRODOTTO DELLA STESSA
DIMENSIONE, DA ANGOLATURE DIFFERENTI.**

Quantità minima fotografie: 36, angolo 10°

Formato: .jpg

Colore: RGB

Risoluzione: 72 dpi

N.B.

**LA PRESENZA DI EVENTUALI CONTENUTI MULTIMEDIALI, VERRÀ EVIDENZIATA DALLA PRESENZA
DI APPOSITI PULSANTI CHE POTRANNO ESSERE DA VOI INSERITI NEL JPEG (GRAFICA A VOSTRA SCELTA)
OPPURE DIRETTAMENTE DA NOI, SU VOSTRE INDICAZIONI**

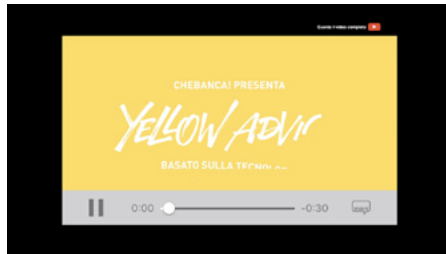
I CONTENUTI FLASH NON SONO SUPPORTATI DAI DEVICE APPLE

SPONSORIZZAZIONE

YOUTECH

| E X P E R I E N C E T E C H N O L O G Y |

SPONSORIZZAZIONE



1 SPOT/VIDEO PUBBLICITARIO

In apertura rivista (durata dai 7 ai 15 secondi)



4 PAGINE PUBBLICITARIE/INTERATTIVE



1 VIDEO MASTHEAD



1 VIDEO PUBBLICITARIO BANNER

**PER LE DIMENSIONI
E LE SPECIFICHE TECNICHE,
FARE RIFERIMENTO
AI FORMATI INDICATI
NELLA SEZIONE PRECEDENTE
(FORMATI STANDARD)**

CONSEGNA MATERIALI

**Il materiale deve essere inviato via mail, entro la data di scadenza stabilita,
al seguente referente del nostro UFFICIO TRAFFICO**

Valentina Petrus

mail: vpetrus@e-duesse.it

tel. 0227796223

Nella mail vanno inclusi i seguenti allegati e le seguenti informazioni:

- **File .jpg del formato acquistato**
- **Eventuali link**
- **Eventuali video/photogallery**
- **Briefing dettagliato per il corretto posizionamento di tutti gli elementi all'interno della pagina**
- **Nome advertiser**
- **Mese di uscita**
- **Eventuali ripetizioni**
- **Referente tecnico per eventuali problemi/difformità nei materiali inviati**

